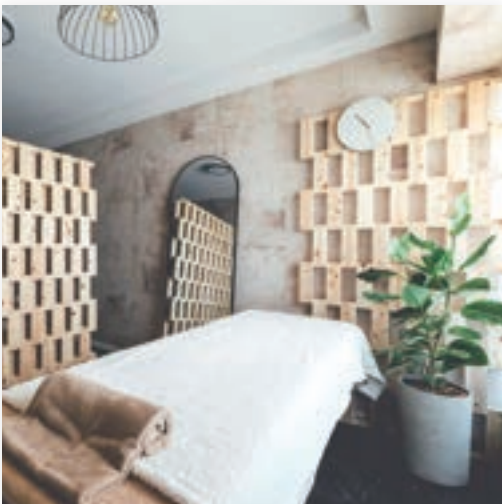


**SATO COMPANY**







パレットが溜まっちゃって、  
困ってるんだよね



私たちの創業の発端は、製紙を運ぶためのパレットが、製紙メーカーの現場で簡単に廃棄できず、溜まってしまっていて困っている状況を改善するところから始まりました。

木製パレットは、ものを運ぶには便利で不可欠なものですが、一方で受け入れ側としては廃棄や処分に困ってしまうものだったのです。





## これまでのあゆみ



## パレットの回収により、 地球環境と緑の循環の使命を果たす

製紙メーカーから出荷されたパレットを回収し、発送元のメーカーに戻す。こうしたSATO COMPANYの初動はやがて製紙メーカー複数社によって設立された「製紙パレット機構」として、全国の製紙メーカーのパレット回収システムに発展するまでに至りました。

廃棄ロスをできるだけなくし、素材を再利用していく。そんな流れのなかで、パレットの補修業務を行い、やがてパレットを自社で制作。さらに今ではパレットの新たな活用方法を創造し、再利用可能な木材活用を広めることで、人をワクワクさせ、自然の循環に貢献することを目指すようになりました。

MARUPA NO  
MIRAI

## パレットの枠を超えて

### そして、これから

日本の森林資源をあつかうSATO COMPANYでは、間伐材や端材を有効活用する「チャレンジパレット事業」を、創立50周年にあたる2017年に立ち上げました。これは、社会や人々の創造する力を信じ、自分らしさやライフスタイルが具体化されるようなパレット活用のあり方を探求する事業です。森の癒しや木の温もりは、自然に生まれ、生きる私たちの暮らしをワクワクさせます。人も木も生きている。月日の流れ、環境に応じて変化していくものです。

物流パレットのパイオニアとしての基盤を持ちつつも、自然保護、建築、アートなど、新たなテーマ、新たな事業を生み出していく力がSATO COMPANYにはあります。



## わたしたちのできること

「この国の森林を守り、育て、将来につなげていきたい」

そんな思いから SATO COMPANY は、国産の木材活用を積極的に活用した事業を展開しています。

### TRANSPORT

## 運ぶ

- パレットの製造・回収・修理
- 産業廃棄物処理



### LEARN

## 学ぶ

- ワークショップ企画
- イベントデザイン



### TSUKURU

## 作る

- パレットアイテムの製造販売
- オーダーメイド・受注販売



### CREATE

## 創る

- 空間デザイン
- 設計施工



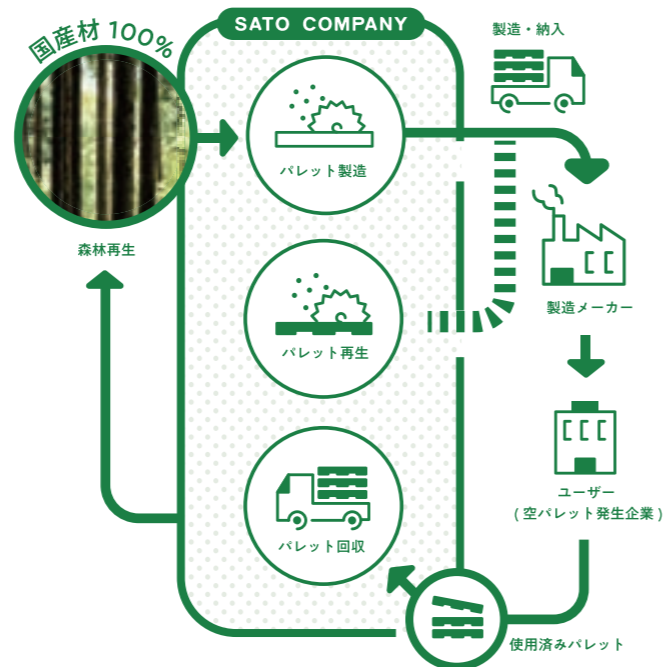
MARUPA NO  
SHIGOTO

## 物流パレットのパイオニアとして

### パレットの製造・回収・修理

SATO COMPANYは、製紙パレット機構の指定回収協力会社ですので、共同回収事業に参加している企業の木製パレットを無料で回収しています。回収したパレットは、製紙メーカーで再び活躍。資源の有効利用で、地球環境保護にも役立ちます。

これまで空パレットを処分する際に発生していた費用や、空パレットが占めるスペースのムダも、スッキリと解消できます。



### 産業廃棄物の収集・運搬

グループ会社である佐藤運輸倉庫とともに、関東圏を中心に幅広いエリアにおいて産業廃棄物の収集運搬許可を得ています。損傷が激しく廃棄せざるを得ない木製パレットや、不用なプラスチック、紙、木材などを産業廃棄物として回収し、処理施設へ運搬することができます。

法令を遵守した適正な廃棄物処理をサポートし、環境保全と社会的貢献に取り組んでおります。



MARUPA NO  
SHIGOTO

## 「まるぱ」ブランド

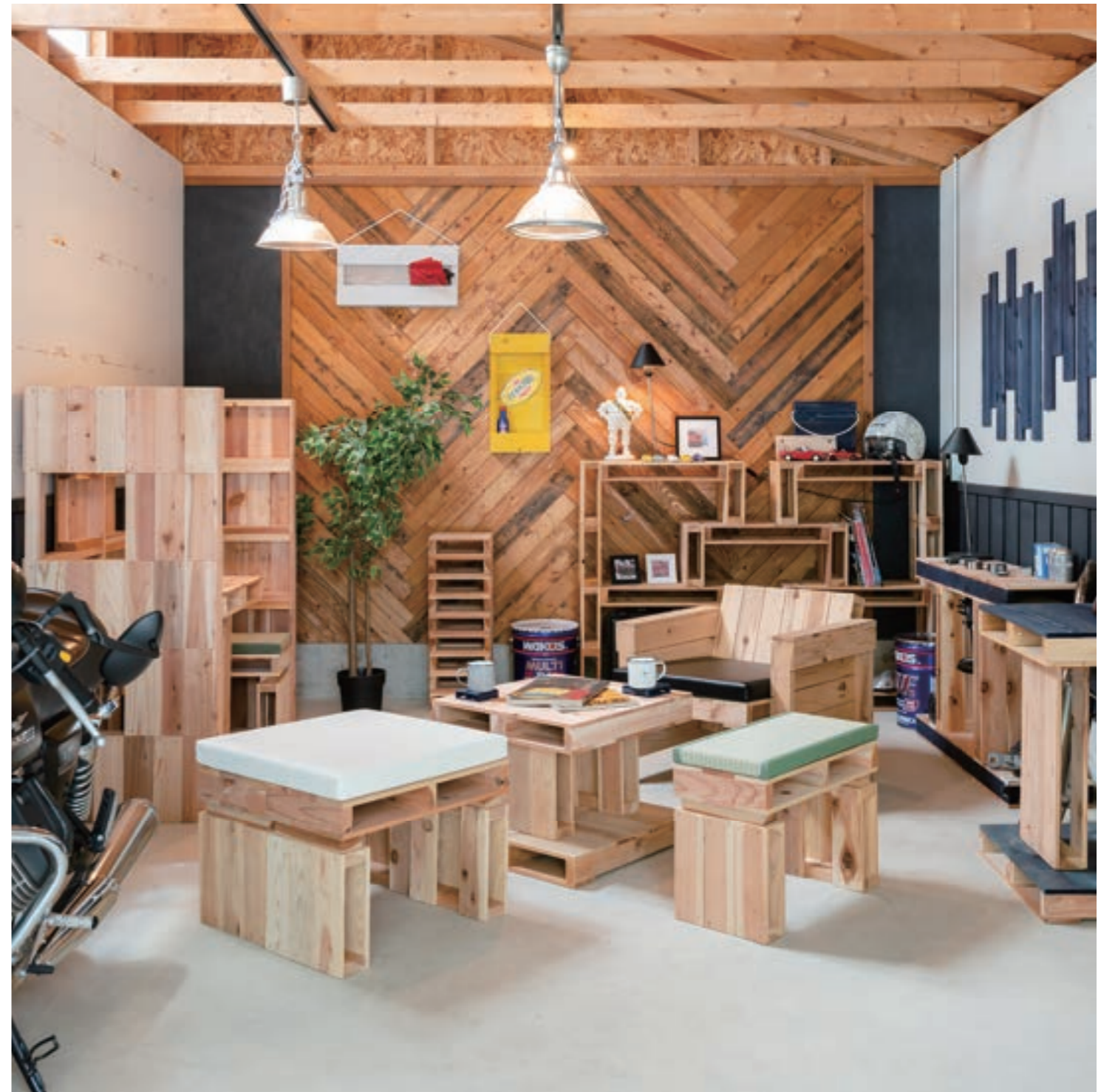


## パレットアイテムの製造・販売

「まるぱ」ブランドでは、国産木材 100% の木製パレットをインテリアや家具として取り入れたライフスタイルを提案しています。床に並べたり、重ねてみたり、壁に立て掛けたりと、アイデア次第でさまざまな姿に変わるレゴのような素材のパレットが、生活に温もりを香りを伝えてくれます。

## オーダーメイド・受注販売

伝統の技を受け継いだ職人達によるミリ単位のニーズに応じた設計、オーダーを承っております。また、使う場面や空間がよりワクワクできるようなパレット活用方法のご提案も可能です。





MARUPA NO  
SHIGOTO

## 空間をつくる、空間になじむ



### 空間デザイン・設計施工

建築家さんとの協業により、家具・室内インテリアをはじめ、店舗、オフィス、建築資材、イベントのブースやディスプレイなどさまざまな用途での空間設計のご提案が可能です。自然の美しさや機能面などの木材の魅力をも、パレットというアイテムに落とし込むことで初めて生まれる空間体験を。



## 木に触れ、森を知る

LEARN

### ワークショップ企画

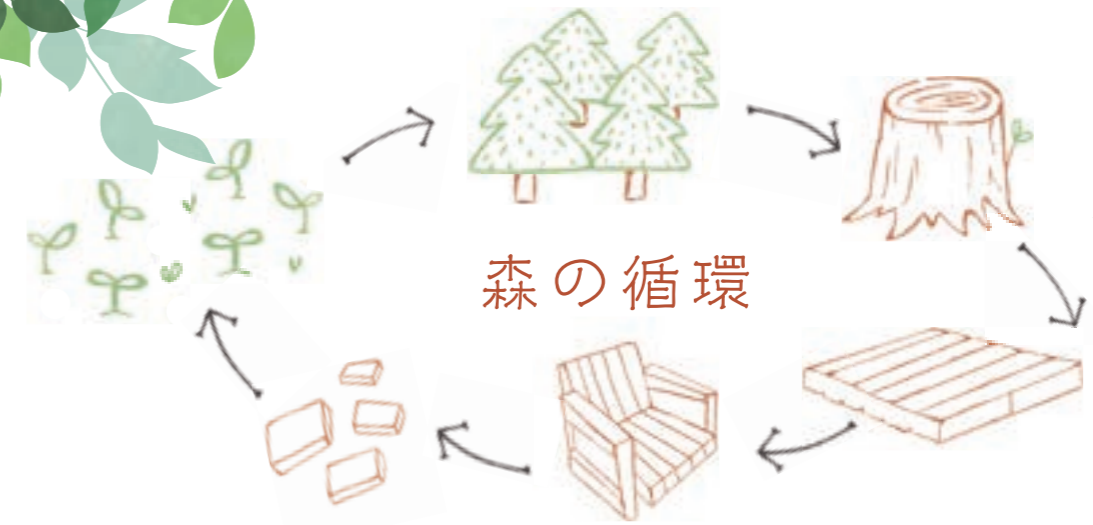
子供から大人まで無邪気に楽しめるようなDIYワークショップや、木育ワークショップを開催しています。自社工場のアトリエを拠点に、イベント出展ブースなど社外でも取り組んでおります。



### イベントデザイン

ワークショップ企画のみならず、イベントの全体設計も承っております。パレット木材をふんだんに使った温かみあるイベント空間をご提案します。

※イベントで使用した木材は、必要に応じて回収、形を変えて再利用されます。



MARUPA NO OMOI

## この国の森林を守り、育て、将来につなげていきたい

そんな思いから、SATO COMPANY は  
国産の木材活用を積極的に活用して事業を展開しています

森の自然なサイクルを継続させるには、人の手によるケアが必要です。ところが、現在、日本の森林の手入れが十分にできなくなってきている状態が続いています。外国からの輸入木材の流通が過度に増えており、国内の林業従事者が苦境に立たされているためです。

私たちが産業活動や日常生活を通じて、大気中に排出し増やしたCO2を、同じく私たち自身の力で減らさない限り、地球温暖化は止められないのではないのでしょうか。私たちの声や力は小さいかもしれませんが、私たちにできることはパレット事業だけではなく、さまざまな木材の活用法を提案することなど、きっと多いだろうと思います。それを追求し続けることが、私たちの想いです。

## 企業理念

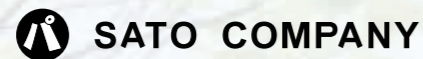
# 木製パレットを通して 人と自然を元気にする

### 私たちが目指すこと

1. 物流パレットの効率的な回収システムで、木材資源の廃棄ロスをなくす
2. 新たなパレットの活用方法や効率的な木材活用方法を提案する
3. 木材資源で人と社会をワクワクさせる
4. 1~3により日本の森林環境を正しく循環させることに貢献する

### 私たちの行動指針

- 私たちは笑顔でお客様やお取引先のみなさまと接し、話をよく聴きます
- 私たちは共感と共鳴を呼び起こすコミュニケーションを大切にします
- 私たちはチャレンジを楽しみます
- 私たちはお互いの人権を尊重し、相手の立場を考え、個人の力が発揮できるよう行動します
- 私たちは人とのつながりを大切にし、共に創ります



SATO COMPANY 代表取締役

館野 真理子

## わたしたちのこと

みなさま、はじめまして  
SATO COMPANYの館野真理子と申します！

「木製パレットを通して人と自然を元気にする」

私たちは物流パレットの回収事業からスタートし、国産木材の心躍る活用方法を模索しながらチャレンジパレット事業を展開してきました。

これからも、人と社会をワクワクさせながら木材資源の有効活用を促し、豊かな環境と暮らしを次世代に繋ぐ活動に取り組んでまいります。

「SATO COMPANYって、なんかワクワクするよね!」と言われる会社を目指して、愛と感謝あふれる仕事をしていきます。

木製パレットから広がる豊かな緑と人の輪を大切に。

## SATO COMPANYのあゆみ

- 1965 創業者・佐藤一朗が勤務していた東京いすゞ自動車株式会社を退職  
独立して運送業の経営に従事
- 1967 製紙用パレット回収業の業務を開始
- 1970 株式会社佐藤商店設立、資本金1,000千円
- 1973 通産省の指導により、製紙業界の省資源化を目的とした株式会社製紙パレット機構が設立。  
当社等が行ってきた回収業が整備されることになり、当社はその指定業者となる
- 2014 代表取締役に館野真理子就任
- 2019 株式会社 SATO COMPANY に社名変更

## 会社概要

商号 株式会社 SATO COMPANY

代表者名 舘野 真理子

創立 1967 年 10 月

資本金 10,000 千円

従業員数 25 名

事業内容

1. 木製パレット回収・修理・制作
2. 木製パレット・木材加工の製造販売
3. 産業廃棄物収集運搬

所在地

本社 東京都中野区本町 4 丁目 6 番 23 号  
支店 埼玉県戸田市美女木 2 丁目 4 番 18 号  
浦和工場 埼玉県さいたま市桜区田島 7 丁目 19 万 15 号  
岩槻工場 埼玉県さいたま市岩槻区大字末田 178 番地 1 号  
配送センター 埼玉県戸田市大字新曽 399 番地

HP



Podcast



Instagram



Spotify



note

